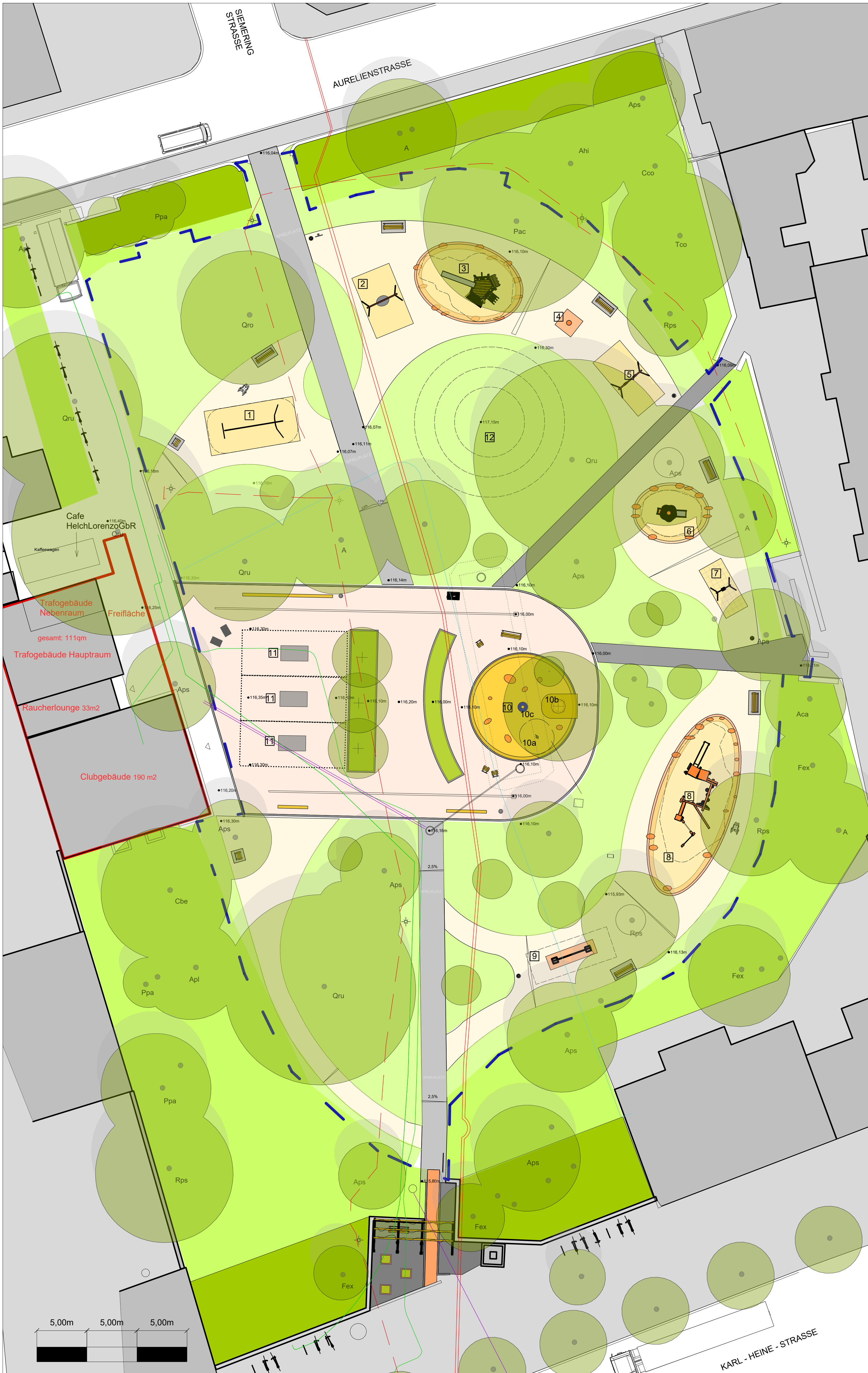


KARL - HEINE - PLATZ Spiellandschaft unter alten Bäumen



2 Doppelschaukel 4 kleines Karussell



1 Schwebbahn 3 Kletterturm mit Rutsche



6 Minispielhaus mit Rutsche



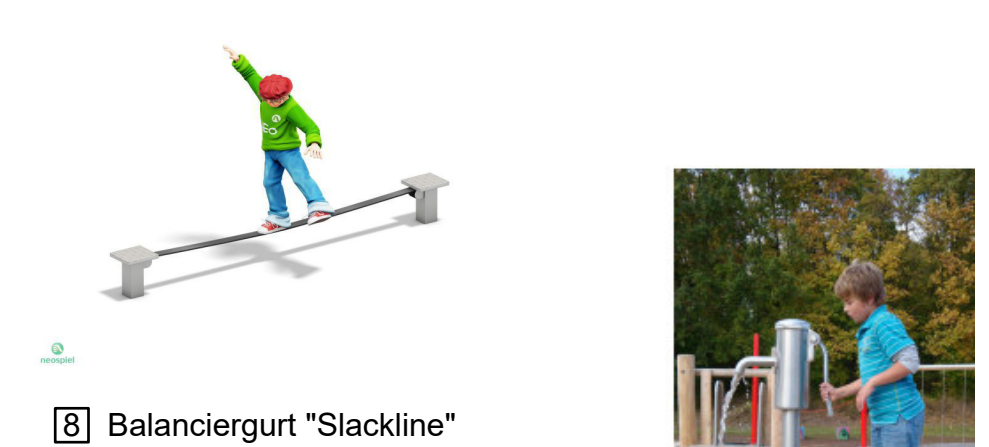
5 Nestschaukel



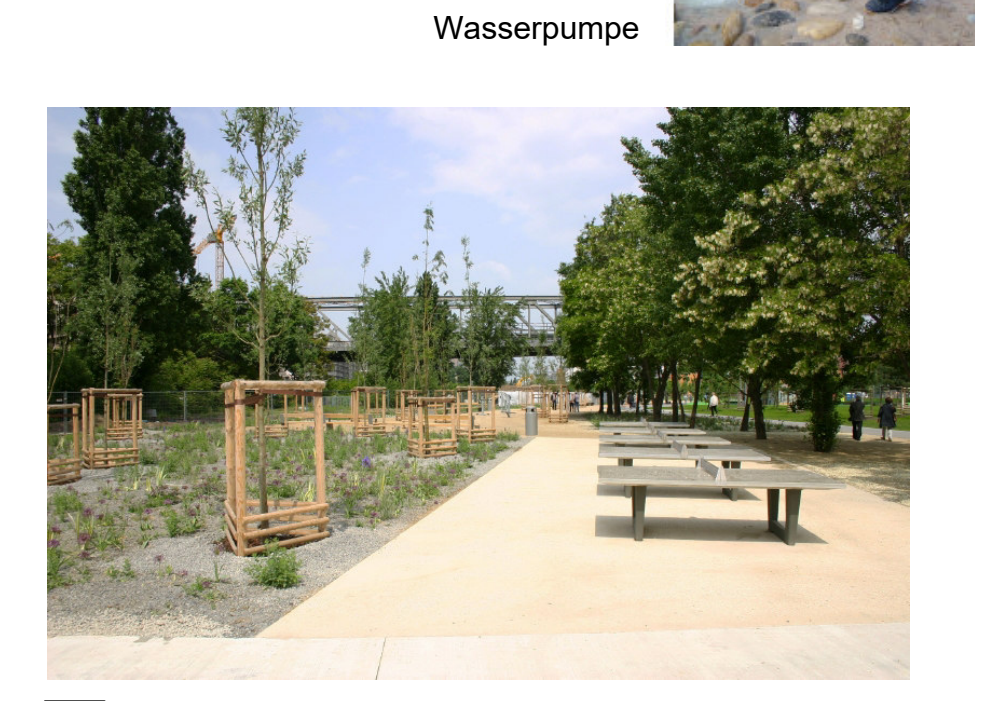
7 Minischaukel



8 Klettermikado mit Rutsche



8 Balanciergurt 'Slackline' 10a Wasserpumpe



11 Tischtennisplatten

<ul style="list-style-type: none"> Betonpflaster, Bestandsmaterial Ort beton ohne Einfassung wassergebundene Decke ohne Einfassung Betonplatten, Bestandsmaterial Fallschutzplatten 	<ul style="list-style-type: none"> Fallschutzsand max. 40 cm Buddelsand Rasen/Wiese neu Hecke Solitärstrauch/Strauchgruppe Baum vorhanden/geplant Kletterpflanze 	<ul style="list-style-type: none"> Bänke mit Lehne Bänke ohne Lehne Stahlsessel Fahrradständer Papierkorb Leuchte Plastik Apelstein 	<ul style="list-style-type: none"> Findling Pflanzkübel Natursteinmauer unterirdischer Wasserbehälter Versorgungsleitungen 	<ul style="list-style-type: none"> Schwebbahn Doppelschaukel Kletterturm mit Rutsche kleines Karussell Nestschaukel Häuschen mit Rutsche Minischaukel Kletterstruktur mit Rutsche Slackline Buddel-/Matschbereich 	<ul style="list-style-type: none"> Wasserpumpe Sitzplattform Spieltisch Tischtennisplatten Rodelhügel Achtungshinweis/Straßenmarkierung Spielplatzschild Infotafel Bearbeitungsgrenze Förderung Fachlegenschaft: Liegenschaftsamt
--	---	---	---	---	---

Projekt: **Neubau von Spiel-, Sport- und Aufenthaltsbereichen Entwurf**
 Auftraggeber: **Stadt Leipzig Amt für Stadtgrün und Gewässer**
 Planverfasser: **Antje für Stadtgrün und Gewässer SIC Objektplanung LA Dipl.-Ing.(FH) Antje Schumann FON/FAX 0341 123 8184/123 8088 MAIL: antje.schumann@leipzig.de**
 Projektnummer: **701.001**
 Plannummer: **2.2**
 Zeichner: **schuh**
 Datum gepr.: **05.11.18**
 Maßstab: **1:200**
 Datum: **Entwurf Var. 5.vex**